



**Manuale d'uso della
Targa ottico acustica
Mod. TAO FLAT**



TAO FLAT Targa Ottico Acustica Flat



Vista frontale



Vista laterale



Cassetta 503
con elettronica TAO FLAT



Descrizione

La Targa Flat è una novità introdotta dalla Sicurtime nel 2008.

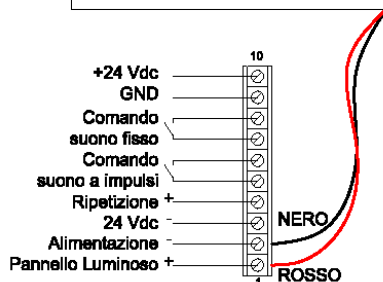
La targa si divide in due unità.

1. Il pannello luminoso a led
2. Un elettronica di controllo

La scheda elettronica è predisposta per essere alloggiata in una comune scatola di derivazione da incasso mod.503.

A bordo della scheda sono riportati 10 morsetti per i vari collegamenti come descritto nella figura, e un cicalino a 105 db a un metro di distanza per l'avviso acustico.

Il pannello luminoso lo si può installare davanti alla cassetta 503 con l'elettronica cablata, ottenendo così un risultato pratico estetico ed efficace come mostra la figura vista frontale



Dati Tecnici

Alimentazione: 24 Vdc

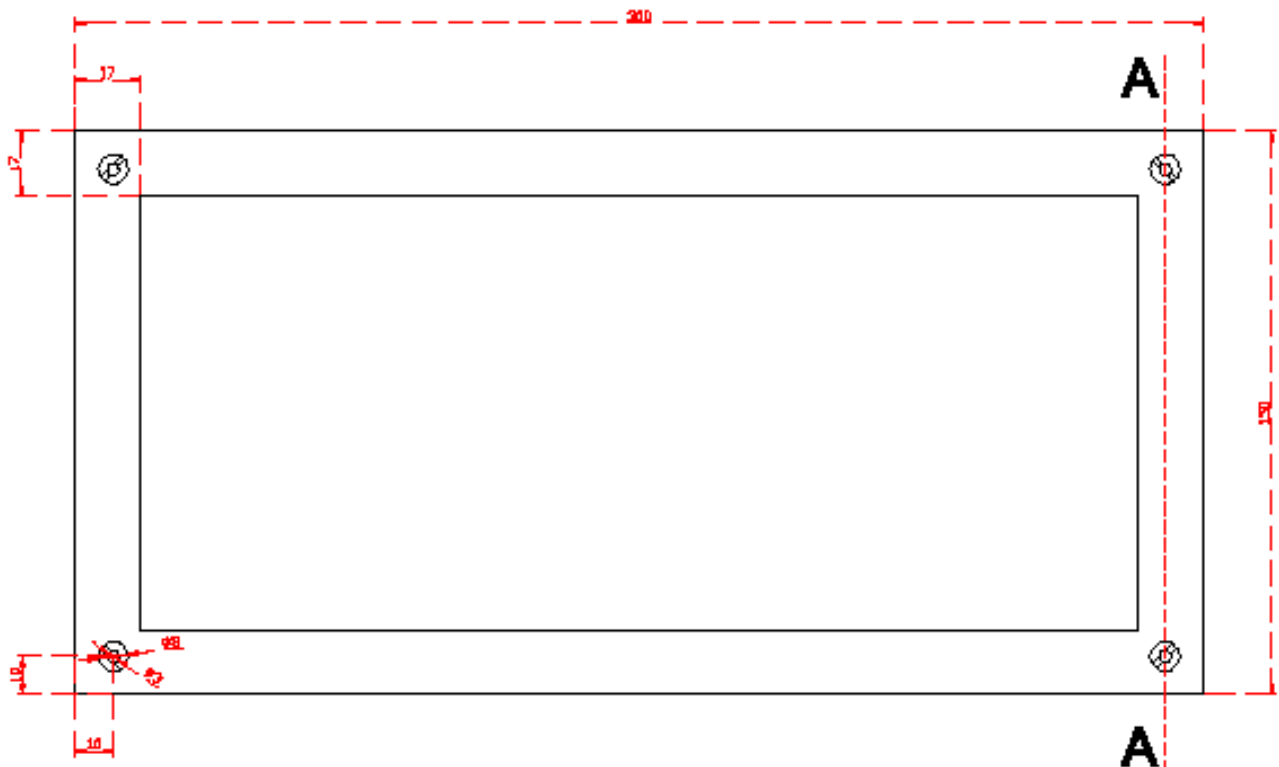
Consumo medio: 50 mA

Dimensioni CS : 8,60x2,50 mm

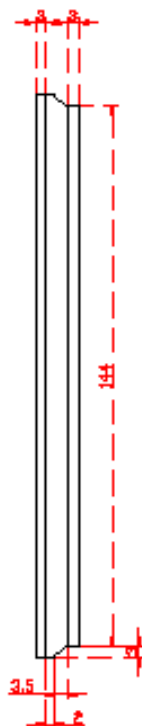
Dimensioni pannello luminoso:15,00x30,00x1,00 cm

SCHEMA DI FISSAGGIO

VISTA FRONTALE



VISTA LATERALE



SEZ. A:A

